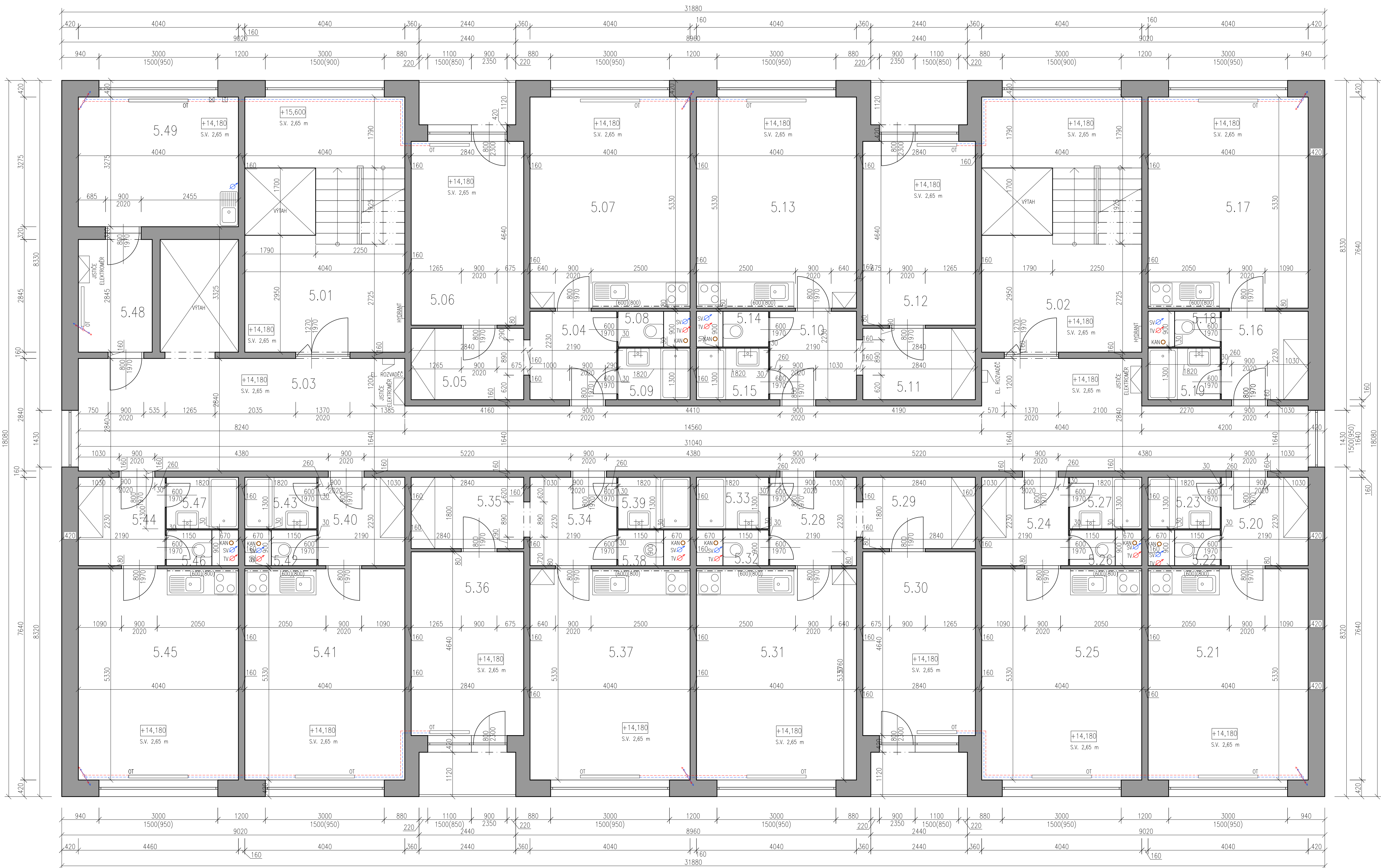


PŮDORYS 5.NP – č. 604



LEGENDA MÍSTNOSTÍ – 5.NP č.p. 604

LEGENDA MÍSTNOSTÍ								
	ČÍSLO MÍSTNOSTI	NÁZEV MÍSTNOSTI	PLOCHA [m2]	SKLADBY PODLAH	PODLAHA	STĚNY	STROP	POZNÁMKA
	5.01	SCHODIŠTĚ	23,19	-	STÁVAJÍCÍ PVC	STÁVAJÍCÍ OMÍTKA + MALBA	STÁVAJÍCÍ OMÍTKA + MALBA	
	5.02	SCHODIŠTĚ	23,19	-	STÁVAJÍCÍ PVC	STÁVAJÍCÍ OMÍTKA + MALBA	STÁVAJÍCÍ OMÍTKA + MALBA	
	5.03	CHODBA	65,87	-	STÁVAJÍCÍ PVC	STÁVAJÍCÍ OMÍTKA + MALBA	STÁVAJÍCÍ OMÍTKA + MALBA	
37	PLOCHA CELKEM=		112,25					
	5.04	ZÁDVEŘÍ	5,03	-	STÁVAJÍCÍ PVC	STÁVAJÍCÍ OMÍTKA + MALBA	STÁVAJÍCÍ OMÍTKA + MALBA	
	5.05	CHODBA	5,33	-	STÁVAJÍCÍ PVC	STÁVAJÍCÍ OMÍTKA + MALBA	STÁVAJÍCÍ OMÍTKA + MALBA	
	5.06	LOŽNICE	13,34	-	STÁVAJÍCÍ PVC	STÁVAJÍCÍ OMÍTKA + MALBA	STÁVAJÍCÍ OMÍTKA + MALBA	
	5.07	OBYVACÍ POKOJ + KK	21,61	-	STÁVAJÍCÍ PVC	STÁVAJÍCÍ OMÍTKA + MALBA	STÁVAJÍCÍ OMÍTKA + MALBA	KERAMICKÝ OBKLAD STĚN
	5.08	WC	1,03	-	STÁVAJÍCÍ PVC	STÁVAJÍCÍ OMÍTKA + MALBA	STÁVAJÍCÍ OMÍTKA + MALBA	
	5.09	KOUPELNA	2,37	-	STÁVAJÍCÍ PVC	STÁVAJÍCÍ OMÍTKA + MALBA	STÁVAJÍCÍ OMÍTKA + MALBA	
38	PLOCHA CELKEM=		48,71					
	5.10	ZÁDVEŘÍ	5,03	-	STÁVAJÍCÍ PVC	STÁVAJÍCÍ OMÍTKA + MALBA	STÁVAJÍCÍ OMÍTKA + MALBA	
	5.11	CHODBA	5,33	-	STÁVAJÍCÍ PVC	STÁVAJÍCÍ OMÍTKA + MALBA	STÁVAJÍCÍ OMÍTKA + MALBA	
	5.12	LOŽNICE	13,34	-	STÁVAJÍCÍ PVC	STÁVAJÍCÍ OMÍTKA + MALBA	STÁVAJÍCÍ OMÍTKA + MALBA	
	5.13	OBYVACÍ POKOJ + KK	21,61	-	STÁVAJÍCÍ PVC	STÁVAJÍCÍ OMÍTKA + MALBA	STÁVAJÍCÍ OMÍTKA + MALBA	KERAMICKÝ OBKLAD STĚN
	5.14	WC	1,03	-	STÁVAJÍCÍ PVC	STÁVAJÍCÍ OMÍTKA + MALBA	STÁVAJÍCÍ OMÍTKA + MALBA	
	5.15	KOUPELNA	2,37	-	STÁVAJÍCÍ PVC	STÁVAJÍCÍ OMÍTKA + MALBA	STÁVAJÍCÍ OMÍTKA + MALBA	
39	PLOCHA CELKEM=		48,71					
	5.16	ZÁDVEŘÍ	5,03	-	STÁVAJÍCÍ PVC	STÁVAJÍCÍ OMÍTKA + MALBA	STÁVAJÍCÍ OMÍTKA + MALBA	
	5.17	OBYVACÍ POKOJ + KK	21,61	-	STÁVAJÍCÍ PVC	STÁVAJÍCÍ OMÍTKA + MALBA	STÁVAJÍCÍ OMÍTKA + MALBA	KERAMICKÝ OBKLAD STĚN
	5.18	WC	1,03	-	STÁVAJÍCÍ PVC	STÁVAJÍCÍ OMÍTKA + MALBA	STÁVAJÍCÍ OMÍTKA + MALBA	
	5.19	KOUPELNA	2,37	-	STÁVAJÍCÍ PVC	STÁVAJÍCÍ OMÍTKA + MALBA	STÁVAJÍCÍ OMÍTKA + MALBA	
40	PLOCHA CELKEM=		30,04					
	5.20	ZÁDVEŘÍ	5,03	-	STÁVAJÍCÍ PVC	STÁVAJÍCÍ OMÍTKA + MALBA	STÁVAJÍCÍ OMÍTKA + MALBA	
	5.21	OBYVACÍ POKOJ + KK	21,61	-	STÁVAJÍCÍ PVC	STÁVAJÍCÍ OMÍTKA + MALBA	STÁVAJÍCÍ OMÍTKA + MALBA	KERAMICKÝ OBKLAD STĚN
	5.22	WC	1,03	-	STÁVAJÍCÍ PVC	STÁVAJÍCÍ OMÍTKA + MALBA	STÁVAJÍCÍ OMÍTKA + MALBA	
	5.23	KOUPELNA	2,37	-	STÁVAJÍCÍ PVC	STÁVAJÍCÍ OMÍTKA + MALBA	STÁVAJÍCÍ OMÍTKA + MALBA	
41	PLOCHA CELKEM=		30,04					
	5.24	ZÁDVEŘÍ	5,03	-	STÁVAJÍCÍ PVC	STÁVAJÍCÍ OMÍTKA + MALBA	STÁVAJÍCÍ OMÍTKA + MALBA	
	5.25	OBYVACÍ POKOJ + KK	21,61	-	STÁVAJÍCÍ PVC	STÁVAJÍCÍ OMÍTKA + MALBA	STÁVAJÍCÍ OMÍTKA + MALBA	KERAMICKÝ OBKLAD STĚN
	5.26	WC	1,03	-	STÁVAJÍCÍ PVC	STÁVAJÍCÍ OMÍTKA + MALBA	STÁVAJÍCÍ OMÍTKA + MALBA	
	5.27	KOUPELNA	2,37	-	STÁVAJÍCÍ PVC	STÁVAJÍCÍ OMÍTKA + MALBA	STÁVAJÍCÍ OMÍTKA + MALBA	
42	PLOCHA CELKEM=		30,04					
	5.28	ZÁDVEŘÍ	5,03	-	STÁVAJÍCÍ PVC	STÁVAJÍCÍ OMÍTKA + MALBA	STÁVAJÍCÍ OMÍTKA + MALBA	
	5.29	CHODBA	5,33	-	STÁVAJÍCÍ PVC	STÁVAJÍCÍ OMÍTKA + MALBA	STÁVAJÍCÍ OMÍTKA + MALBA	
	5.30	LOŽNICE	13,34	-	STÁVAJÍCÍ PVC	STÁVAJÍCÍ OMÍTKA + MALBA	STÁVAJÍCÍ OMÍTKA + MALBA	
	5.31	OBYVACÍ POKOJ + KK	21,61	-	STÁVAJÍCÍ PVC	STÁVAJÍCÍ OMÍTKA + MALBA	STÁVAJÍCÍ OMÍTKA + MALBA	KERAMICKÝ OBKLAD STĚN
	5.32	WC	1,03	-	STÁVAJÍCÍ PVC	STÁVAJÍCÍ OMÍTKA + MALBA	STÁVAJÍCÍ OMÍTKA + MALBA	
43	PLOCHA CELKEM=		48,71					
	5.33	KOUPELNA	2,37	-	STÁVAJÍCÍ PVC	STÁVAJÍCÍ OMÍTKA + MALBA	STÁVAJÍCÍ OMÍTKA + MALBA	
	5.34	ZÁDVEŘÍ	5,03	-	STÁVAJÍCÍ PVC	STÁVAJÍCÍ OMÍTKA + MALBA	STÁVAJÍCÍ OMÍTKA + MALBA	
	5.35	CHODBA	5,33	-	STÁVAJÍCÍ PVC	STÁVAJÍCÍ OMÍTKA + MALBA	STÁVAJÍCÍ OMÍTKA + MALBA	
	5.36	LOŽNICE	13,34	-	STÁVAJÍCÍ PVC	STÁVAJÍCÍ OMÍTKA + MALBA	STÁVAJÍCÍ OMÍTKA + MALBA	
	5.37	OBYVACÍ POKOJ + KK	21,61	-	STÁVAJÍCÍ PVC	STÁVAJÍCÍ OMÍTKA + MALBA	STÁVAJÍCÍ OMÍTKA + MALBA	KERAMICKÝ OBKLAD STĚN
	5.38	WC	1,03	-	STÁVAJÍCÍ PVC	STÁVAJÍCÍ OMÍTKA + MALBA	STÁVAJÍCÍ OMÍTKA + MALBA	
44	PLOCHA CELKEM=		48,71					
	5.39	KOUPELNA	2,37	-	STÁVAJÍCÍ PVC	STÁVAJÍCÍ OMÍTKA + MALBA	STÁVAJÍCÍ OMÍTKA + MALBA	
	5.40	ZÁDVEŘÍ	5,03	-	STÁVAJÍCÍ PVC	STÁVAJÍCÍ OMÍTKA + MALBA	STÁVAJÍCÍ OMÍTKA + MALBA	
	5.41	OBYVACÍ POKOJ + KK	21,61	-	STÁVAJÍCÍ PVC	STÁVAJÍCÍ OMÍTKA + MALBA	STÁVAJÍCÍ OMÍTKA + MALBA	KERAMICKÝ OBKLAD STĚN
	5.42	WC	1,03	-	STÁVAJÍCÍ PVC	STÁVAJÍCÍ OMÍTKA + MALBA	STÁVAJÍCÍ OMÍTKA + MALBA	
45	PLOCHA CELKEM=		30,04					
	5.43	KOUPELNA	2,37	-	STÁVAJÍCÍ PVC	STÁVAJÍCÍ OMÍTKA + MALBA	STÁVAJÍCÍ OMÍTKA + MALBA	
	5.44	ZÁDVEŘÍ	5,03	-	STÁVAJÍCÍ PVC	STÁVAJÍCÍ OMÍTKA + MALBA	STÁVAJÍCÍ OMÍTKA + MALBA	
	5.45	OBYVACÍ POKOJ + KK	21,61	-	STÁVAJÍCÍ PVC	STÁVAJÍCÍ OMÍTKA + MALBA	STÁVAJÍCÍ OMÍTKA + MALBA	KERAMICKÝ OBKLAD STĚN
	5.46	WC	1,03	-	STÁVAJÍCÍ PVC	STÁVAJÍCÍ OMÍTKA + MALBA	STÁVAJÍCÍ OMÍTKA + MALBA	
	PLOCHA CELKEM=		30,04					
	5.47	KOUPELNA	2,37	-	STÁVAJÍCÍ PVC	STÁVAJÍCÍ OMÍTKA + MALBA	STÁVAJÍCÍ OMÍTKA + MALBA	
	5.48	CHODBA	5,74	-	STÁVAJÍCÍ PVC	STÁVAJÍCÍ OMÍTKA + MALBA	STÁVAJÍCÍ OMÍTKA + MALBA	
	5.49	KOMERČNÍ MÍSTNOST	13,23	-	STÁVAJÍCÍ PVC	STÁVAJÍCÍ OMÍTKA + MALBA	STÁVAJÍCÍ OMÍTKA + MALBA	
PLOCHA CELKEM=			18,97					

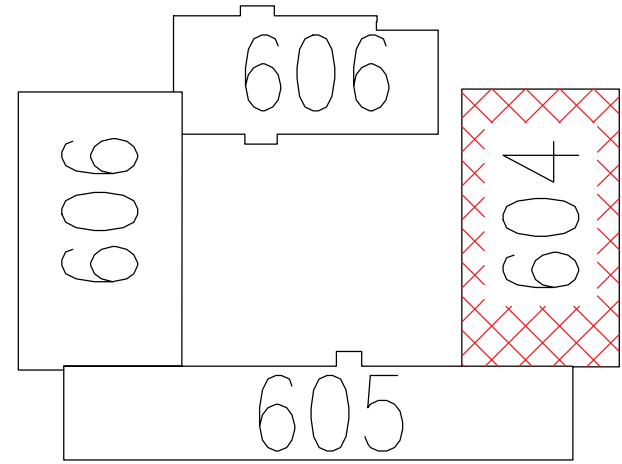
LEGENDA ZNAČENÍ

- STÁVAJÍCÍ VODOVODNÍ VEDENÍ VEDENO POD STROPEM V MÍSTNOSTI S VODOMĚRNOU SESTAVOU SVEDENO K PODLAŽE
- STÁVAJÍCÍ VEDENÍ ŮT
- STÁVAJÍCÍ PŘIPOJOVACÍ POTRUBÍ VNITŘNÍ SPLAŠKOVÉ KANALIZACE
- STÁVAJÍCÍ SVISLÉ ODPADNÍ POTRUBÍ VNITŘNÍ SPLAŠKOVÉ KANALIZACE OSÁZENÉ ČISTIČÍM KUSEM V ÚROVNI 1 m NAD ČISTOU PODLAHOU
- PŘENOSNÝ HASIČ PŘÍSTROJ
- STÁVAJÍCÍ OTOPNÁ TĚLESA
- STÁVAJÍCÍ OKENNÍ VÝPLŇ OTVORU
- STÁVAJÍCÍ DVEŘNÍ VÝPLŇ OTVORU
- VODOMĚR STUDENÉ VODY
- VODOMĚR TEPLÉ VODY
- STA
- TELEFON

LEGENDA MATERIÁLŮ

- STÁVAJÍCÍ KONSTRUKCE ŽB. PANELY + NA OBALCE BUDOVY TEPELNÁ IZOLACE

SCHEMA OBJEKTU



±0,000 = PRÍZEMÍ
VÝŠKOVÝ SYSTÉM BPV/ SOUŘADNICOVÝ SYSTÉM S-JTSK

		Ing. Tomáš Herman Morašice 18, 671 71 IČ: 03957357 herman@herman.cz, +420 728 022 500		
VEDOUcí PROJEKTANT VYPRACOVAL	Ing. Tomáš Herman Bc. Vojtěch Semerád			
INVESTOR	Statutární město Frýdek-Místek Radniční 1148, Frýdek 738 01 Frýdek-Místek			
NÁZEV AKCE	ZJEDNODUŠENÁ DOKUMENTACE BYTOVÝCH A NEBYTOVÝCH DOMŮ			
MÍSTO STAVBY	k.ú. Frýdek (634956), p.č. 1437/4		FORMÁT	15 A4
STAVEBNÍ OBJEKT	SO 10 BYTOVÝ DŮM SADOVA Č.P. 604, 605, 606		DATUM	01/2018
ČÁST	D – ZJEDNODUŠENÁ VÝKRESOVÁ DOKUMENTACE		STUPEŇ PD	PASPORT
OBECNĚ	PŮDORYS 5.NP - Č.P. 604		VEŘTNÍ	C VÝKRESU
			1:50	D.17